

*Служба Банка России по финансовым рынкам ожидает в следующем году сокращения числа некредитных финансовых организаций – страховых компаний и негосударственных пенсионных фондов (НПФ). Такой прогноз ЦБ дает в «Обзоре финансовой стабильности» за первое полугодие 2013 года. Причины сжатия рынков различны: у страховщиков может ухудшиться финансовое состояние, некоторые НПФ не преодолеют испытание в виде акционирования.*

По данным СБРФР, на рынке страховых услуг существенно снизились годовые темпы прироста объема страховых взносов – с 22,6% до 13,3% (их объем за первое полугодие 2013 года составил 467,54 млрд руб.). Сдерживающим фактором стало снижение темпов экономического развития, а также замедление роста рынка кредитования населения и ужесточение требований к капиталу страховщиков.

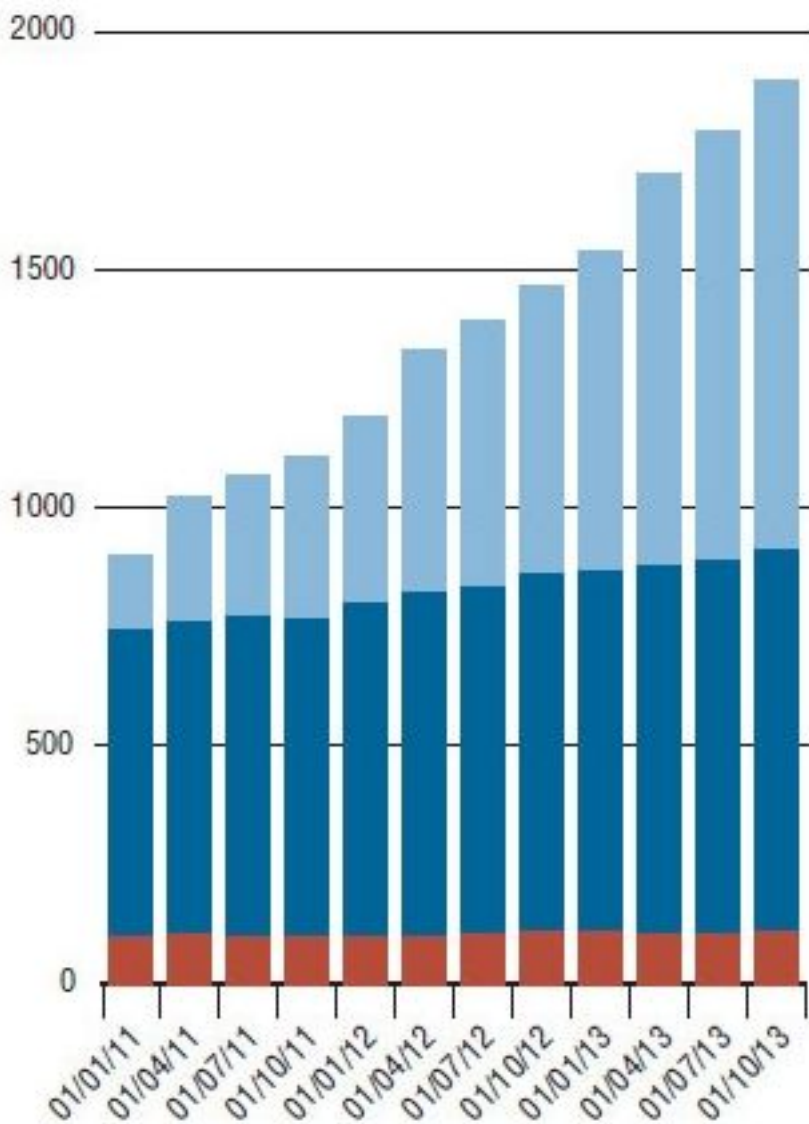
В обзоре ЦБ отмечается, что за год (с 1 июля 2012 года по 1 июля 2013 года) на рынке стало на 76 страховщиков меньше. «Дальнейший рост страховых выплат в условиях замедления экономического роста может привести к ухудшению финансового состояния компаний, в частности у страховщиков с высокой концентрацией на одном виде страхования, например на автостраховании», – указано в обзоре ЦБ.

Число негосударственных пенсионных фондов за этот же период уменьшилось на 17 (из них десять работали в сфере обязательного пенсионного страхования). Уменьшение количества фондов на рынке произошло отчасти из-за вступивших в силу в 2012 году повышенных требований к размеру и составу имущества для обеспечения уставной деятельности (ИОУД). Общая величина ИОУД рынка НПФ увеличилась на 5,4%, до 108 млрд руб., отмечают специалисты СБРФР.

В следующем году пенсионным фондам предстоит пройти несколько испытаний: смену организационно-правовой формы на акционерную и вступление в систему гарантирования пенсионных накоплений. Все это будет проходить в условиях отсутствия поступлений новых взносов. «В результате данных изменений, вероятно, произойдет некоторое сокращение рынка НПФ как по объему поступающих взносов, так и по количеству фондов», – резюмирует ЦБ в своем обзоре.

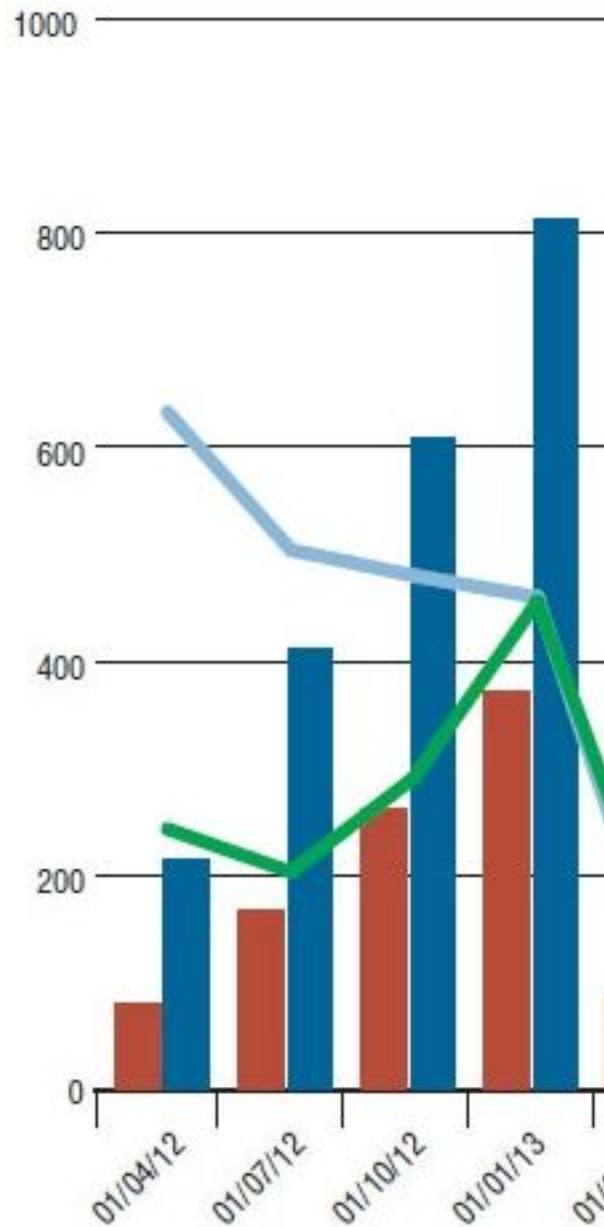
### СОСТАВ И ГОДОВАЯ ДИНАМИКА СОБСТВЕННОГО ИМУЩЕСТВА НПФ

- Имущество для обеспечения уставной деятельности (ИОУД), млрд руб.
- Пенсионные резервы, млрд руб.
- Пенсионные накопления, млрд руб.



### ОБЪЕМ И ГОДОВАЯ ДИНАМИКА СТРАХОВЫХ ВЫПЛАТ И ПРЕМИИ

- Выплаты, млрд руб.
- Премии, млрд руб.



Источник: Служба Банка России по ф

История [РБК daily](#), 25.12.13