



*В 2013 году многие компании уже столкнулись или в ближайшее время столкнутся с непростым выбором между сжатием бизнеса и демпингом, говорится в исследовании «Итоги I полугодия 2013 года на страховом рынке: входим в турбулентность», подготовленном рейтинговым агентством «Эксперт РА». Таким образом, компании вынуждены либо скорректировать тарифы на страхование автокаско с учетом судов и инфляции и получить резкое сокращение страхового портфеля, либо оставить тарифы на прежнем уровне, иметь стабильный денежный поток взносов, но в итоге генерировать убытки.*

«Замедление роста страхового рынка, с 24% за первую половину 2012 года до 13% в этом году, в первую очередь произошло за счет корпоративного сегмента. В ответ кэптивы постарались усилить свои позиции в рознице, – отмечает Алексей Янин, руководитель отдела рейтингов страховых компаний «Эксперта РА». – Единственный быстрорастущий сегмент – страхование жизни и здоровья заемщиков, но он находится в руках компаний, связанных с банками. Остальные компании уже сейчас работают в условиях усиления конкуренции и стагнации и делают непростой выбор между демпингом и сжатием страхового портфеля».

По оценкам «Эксперта РА», средние темпы прироста взносов у компаний, не связанных с промышленными и финансовыми группами, в I полугодии 2013 года составили лишь 8%. Наиболее высокие темпы прироста взносов показали компании, имеющие доступ к банковскому каналу продаж (37% за счет страхования жизни и здоровья заемщиков) и кэптивные компании (15%). При этом рост взносов у кэптивных компаний отмечается не столько за счет корпоративного сегмента, сколько за счет страховой розницы.

Аналитики рейтингового агентства «Эксперт РА» прогнозируют, что объем страховых взносов в 2013 году составит 910–920 млрд рублей, увеличившись по сравнению с 2012

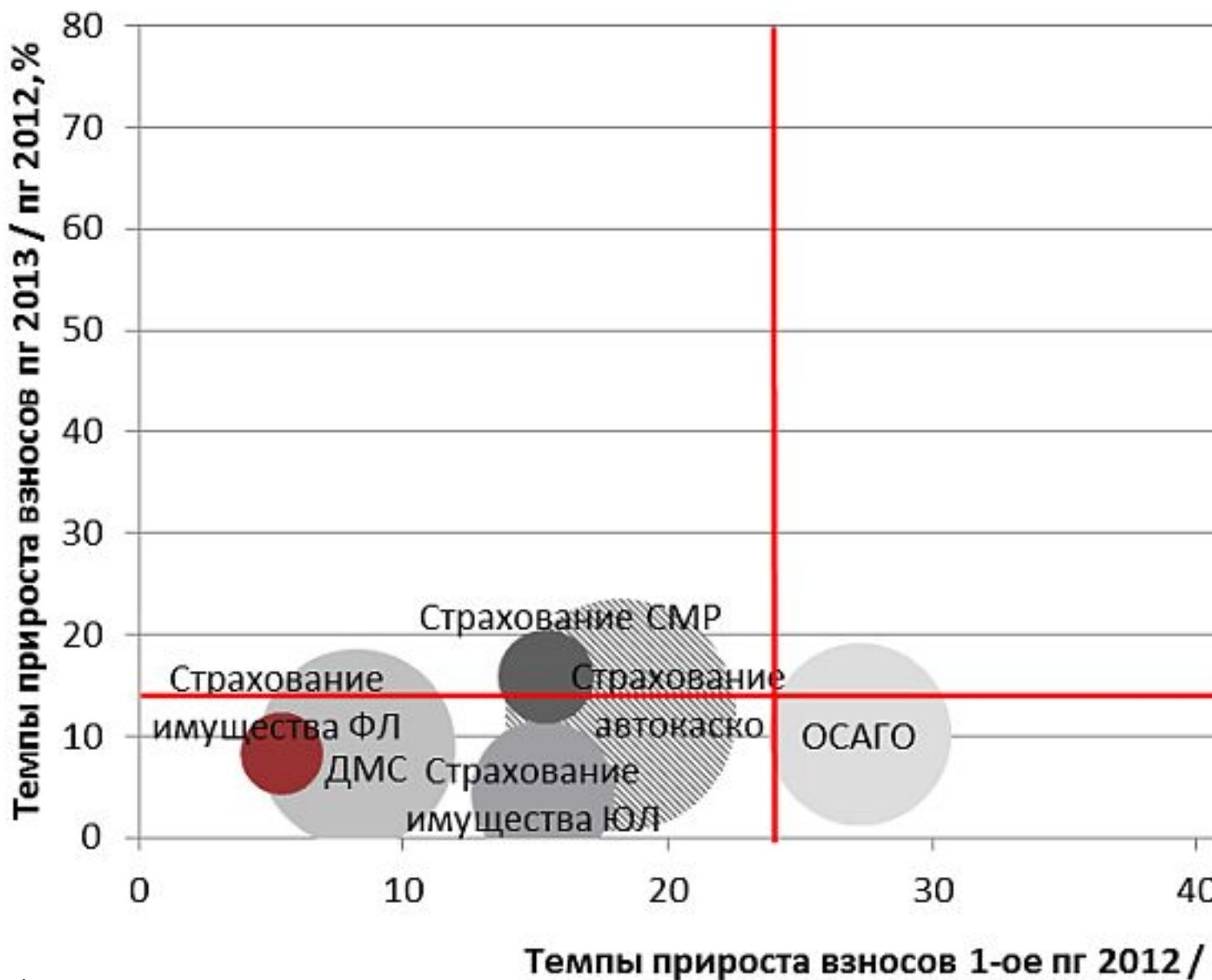
годом на 13%. Итоговый прогноз скорректирован вниз на 2 п.п. с учетом более сильного замедления роста корпоративного сегмента. В то же время положительное влияние на динамику взносов окажет восстановление программы льготного автокредитования с 1 сентября 2013 года. Активно будут развиваться новые каналы продаж – продажи через нестраховых посредников и Интернет.

Рис. 1. Динамика страховых взносов



Источник: «Эксперт РА»

Рис. 2. Динамика основных сегментов страхового рынка



Источники: [Эксперт РА](#), [Центр исследований рынка](#), средние темпы прироста взносов.